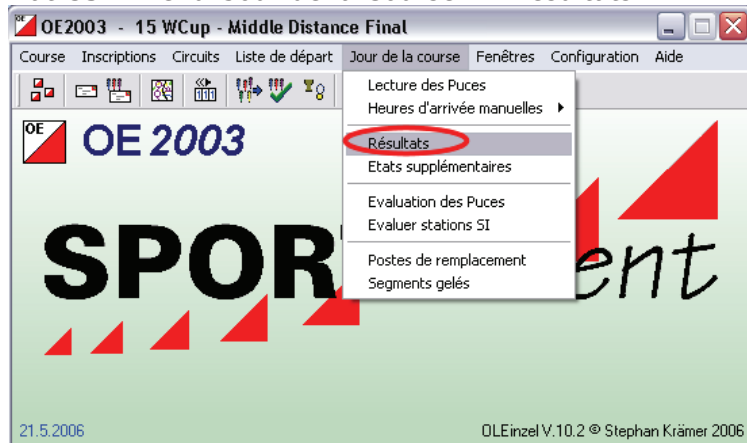


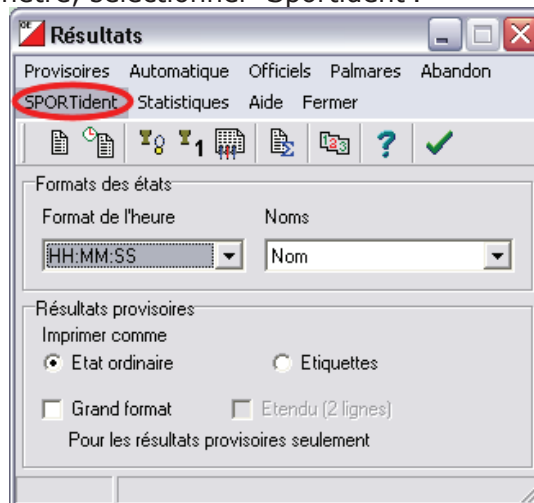
Exporter les résultats pour que votre course figure au CN

Avant toute chose, assurez vous d'avoir saisi, à l'aide de l'archive fédérale à jour, les N° de licence de tous les coureurs. Tout coureur sans N° de licence ne sera pas comptabilisé.

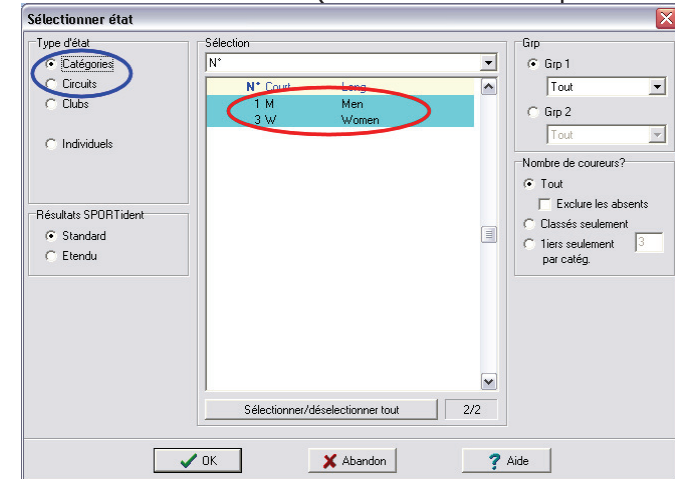
Exportez les résultats par catégories avec les temps intermédiaires au format CSV. Menu 'Jour de la Course' > 'Résultats'.



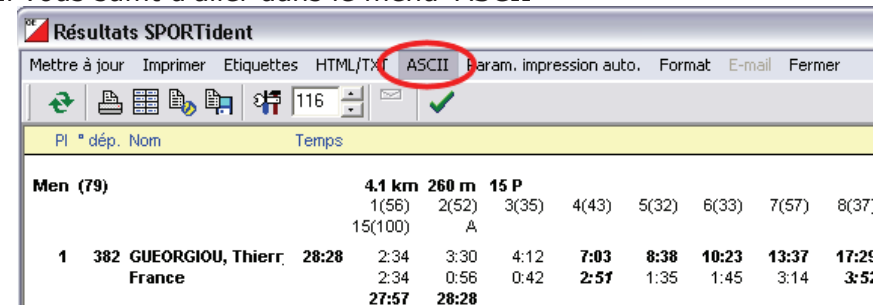
Dans cette fenêtre, sélectionner 'Sportident'.



Dans cette fenêtre, choisissez catégorie, et sélectionner les catégories ou circuits à inclure (tout sélectionner par défaut)



Vous accédez ensuite à tous les résultats sportident demandés. Il vous suffit d'aller dans le menu 'ASCII'



Dernière étape, sélectionner CSV (en bleu), bien cocher la case 'format des heures pour Excel' (en vert) et indiquer l'emplacement de votre fichier dans la zone rouge.

